

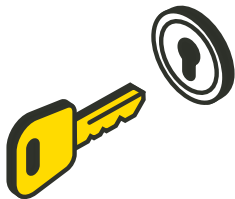
# あなたの農業機械 狙われています!

2022年における  
全国の被害状況(※)  
142件

## 3つの盗難防止対策

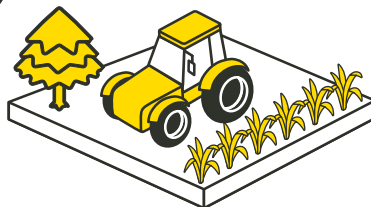
今すぐ  
できる!!

POINT  
02



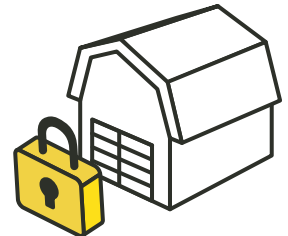
エンジンキーを  
必ず**抜く**

POINT  
01

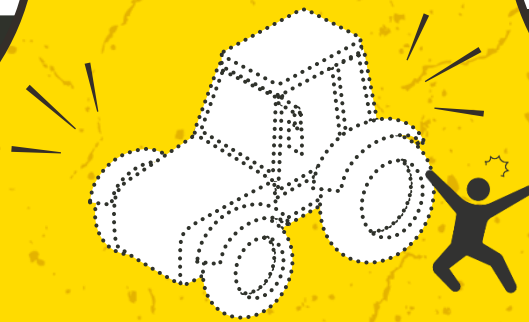


農地に置いて  
**帰らない**

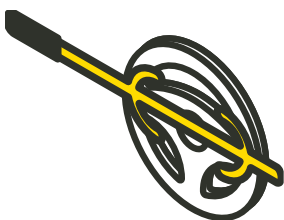
POINT  
03



鍵のかかる場所  
に**保管**



## +αの盗難防止対策



ハンドルロック



チェーン・南京錠等  
でタイヤをロック

できるだけ多くの対策を  
講じることが有効です!!

**STOP! 農業機械の盗難被害!! 営農に不可欠な機械を守りましょう!!**

※ 2022年1月～12月の特殊自動車(その他)の盗難認知件数。特殊自動車(その他)とは、道路交通法施行規則第2条に規定する大型・小型特殊自動車のうち、土木・建設以外の特殊用途に必要な構造装置を備えた自動車をいう。ただし、貨物自動車に分類されるものを除く。例えば、フォークリフト、農耕作業用自動車等がこれにあたる。

# 農機盗難の被害分析

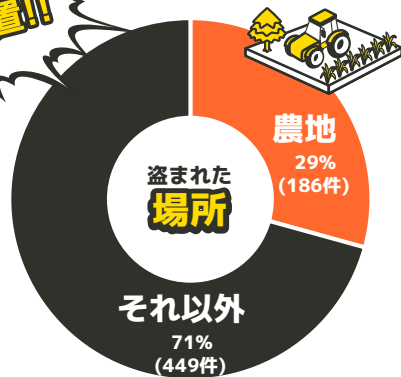


## 発生要因

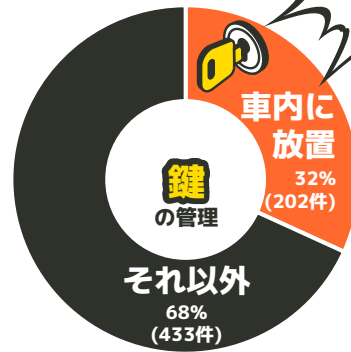
農業機械の盗難被害は…

- ① 機械が**“農地に放置”**された状態で29%
- ② 機械に**“鍵が付いた”**状態で32%も盗まれています!!

被害者の約3割は  
**農地に放置!!**



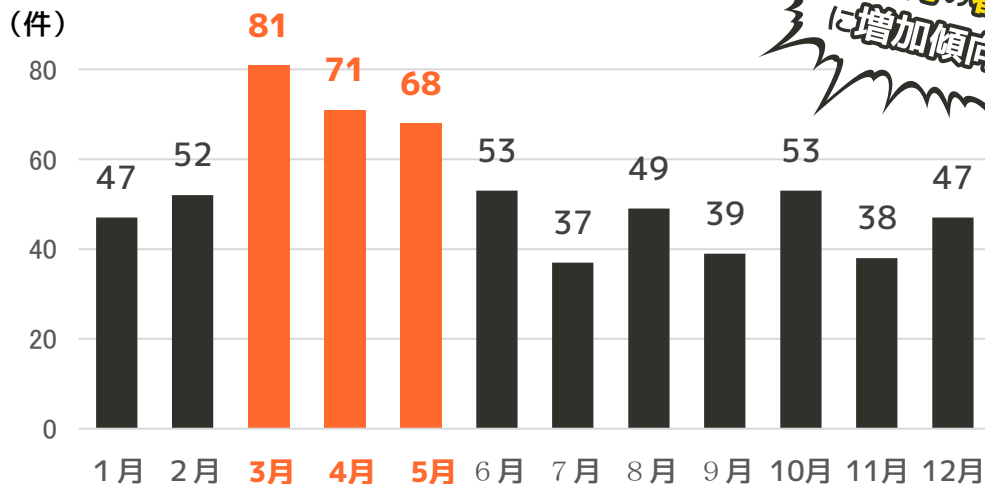
被害者の約3割は  
**キーを放置!!**



## 発生時期

農業機械の盗難被害は、**3~5月に増加傾向**にあるため  
**春先は特に注意!**

過去3年間の盗難被害件数の月別内訳



**3~5月の春先**  
増加傾向!

資料：警察庁の協力を得て、農林水産省にて分析。

注：「キーあり」とは、エンジンキーがイグニッションスイッチに差し込まれ、又は運転席若しくはその周辺に放置されていたもの。

**STOP! 農業機械の盗難被害!! 営農に不可欠な機械を守りましょう!!**